

Aantal blz. 2 + bijlage

Berchem, 18 oktober 2009.

Betreft Willebroek.

Bijlage Schetsen.

CC

Onze ref PR0181 SOC SEC/2009 (Gelieve te vermelden op offerte)

Dok C:\Backup\B-SI\Werven - Uitvoering\002 Socmut\126 - Willebroek - Dr. Persoonslaan 15 - Toegankelijkheid\PR0181 SOC SEC.docx

Geachte Heer,

Hierbij vragen wij U prijs voor de hoger vermelde werf in uitvoering.

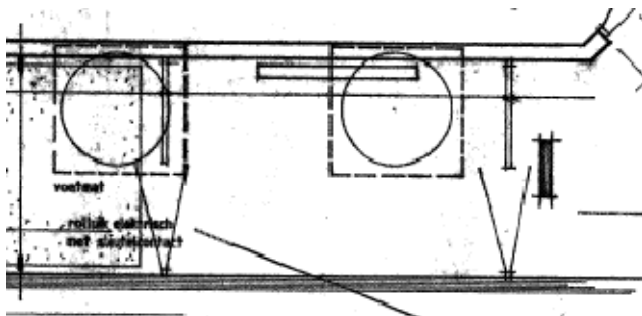
De prijsvraag is ook te raadplegen op onderstaande link.

<http://www.b-si.be/HuidigeProjecten/Werf.B-SI.htm>

U kan de web-pagina bereiken door op de link te klikken, of U dient bovenstaande link te copieren en te plakken in uw browser.

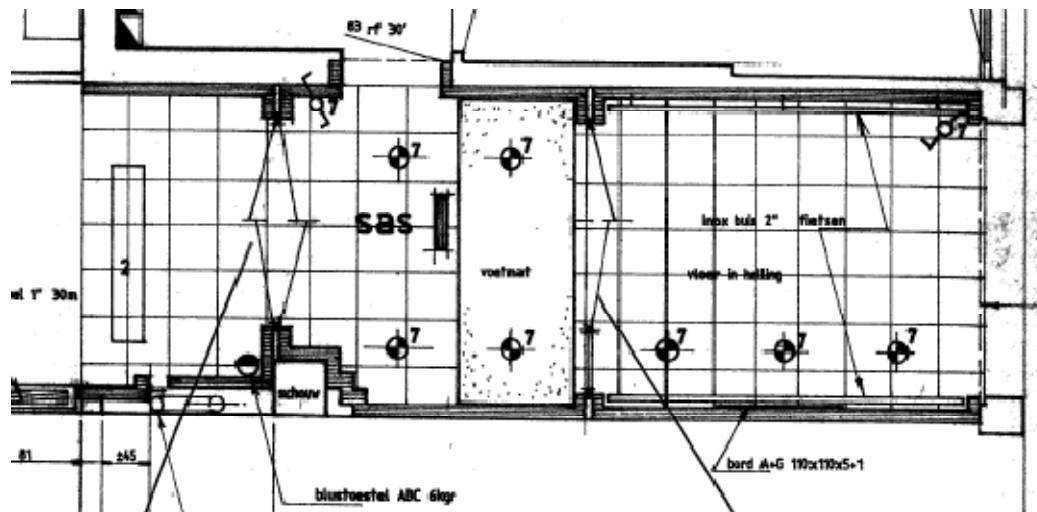
Omschrijving : Leveren en plaatsen van automatische schuifdeuren.

Toegang 1 : Leveren en plaatsen van twee (2) driedelige automatische schuifdeur met sas-functie.



-
- Wij voorzien de uitbraak bestaande deuren.
- Driedelige automatische schuifdeur : 1 vast paneel, 2 open schuivende delen.
- Breedte toegang : ong. 178 cm, hoogte toegang ong. 218 cm.
- Keuze schakelaar met o.a. sas-functie (nooit meer dan 1 deur open te gelijktijd).
- Sleutelschakelaar buiten voor toegang.

Toegang 2 : Leveren en plaatsen van twee (2) tweedelige automatische schuifdeur met sas-functie.



- Wij voorzien de uitbraak bestaande deuren.
- Tweedeling automatische schuifdeur : 1 vast paneel, 1 open schuivende deel.
- Breedte toegang : ong. 260 cm, hoogte toegang ong. 253 cm.
- Keuze schakelaar met o.a. sas-functie (nooit meer dan 1 deur open te gelijktijd).
- Sleutelschakelaar buiten voor toegang.

Prijsbieding : Wij verwachten uw prijsbieding ten laatste op 25 oktober 2009.

Inlichtingen : Bijkomende inlichtingen kunt U steeds bekomen

- per mail (liefst) (info@b-si.be)
- per fax op 03/289.84.28
- per GSM 0486/59.12.89

Wij danken U bij voorbaat en tekenen met de meeste hoogachting,

Johan Schepers,
zaakvoerder.